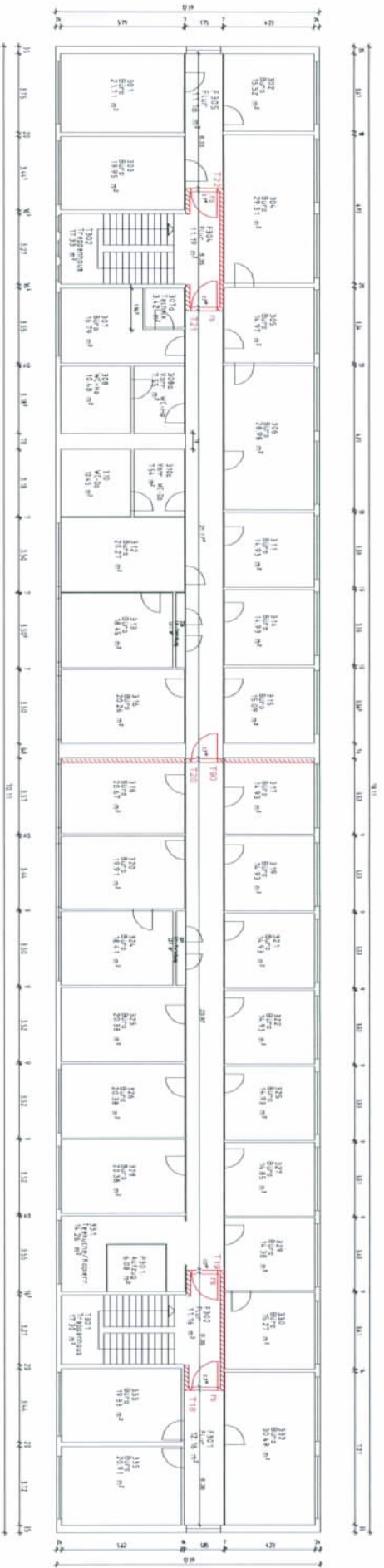
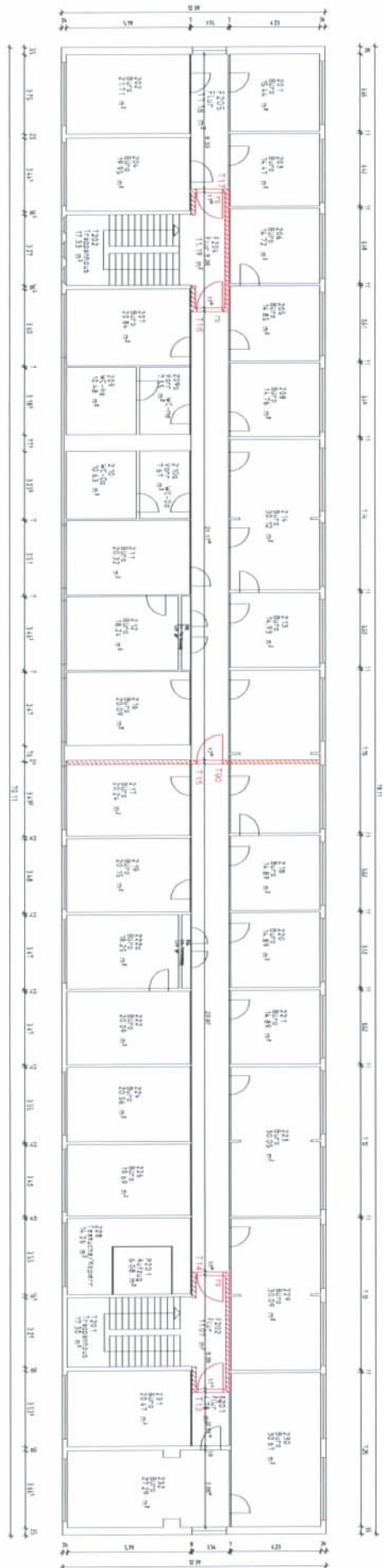


# Haus 1

<b>Maststab 1:100</b>	
Ulrich Goswe	Op'ting Architect BDA
Lehrer Str. 36	10551 Berlin 030-348 08 997
Bauehr: RLB Potsdam	kontakt@goswe-architekten.de
LBS Stolpe	Ar. Nr. A42000 A.111 15240 Hagen Neuenort



2.OG



1.OG

# Haus 1

<b>Maßstab 1:100</b>	
Umfeld/Gewerke	Dir.-Ing. Architekt <b>BOA</b>
Lieferung Nr. 26	10557 Baum
Bauherr: B&B P&K&M	LEBS STAGE
	AN DER ALBOHRN 1111 10540 HILFEN HILFEN
	Kontakt@gewerke-architekten.at